

# **Espacios Moritz**

# **Fàbrica Moritz Barcelona**

**La fàbrica de la primera cerveza de Barcelona. Desde 1856.**

**Se define como tradición y modernidad, donde cerveza y gastronomía se unen en un mismo espacio. Una propuesta sin precedentes que permite degustar las cervezas frescas Moritz sin pasteurizar elaboradas diariamente en la micro cervecería por nuestros maestros cerveceros. Un edificio singular inaugurado a finales del siglo XIX que representa la modernidad del siglo XXI, tal y como lo define el prestigioso arquitecto Jean Nouvel, encargado de reinterpretar el espacio con el objetivo de recuperar su función original de hacer cerveza.**

**Con 4.500 m<sup>2</sup> y dividido en tres plantas, su corazón es la micro cervecería. También incluye la Cervecería, una tienda más conocida como la Moritz Store, y cinco espacios polivalentes para acontecimientos privados y corporativos: la Sala de Tancs, la Sala Barrilería, la Sala 39, la Sala Brasserie y la Sala Louis Moritz.**

# El renacimiento de una fábrica

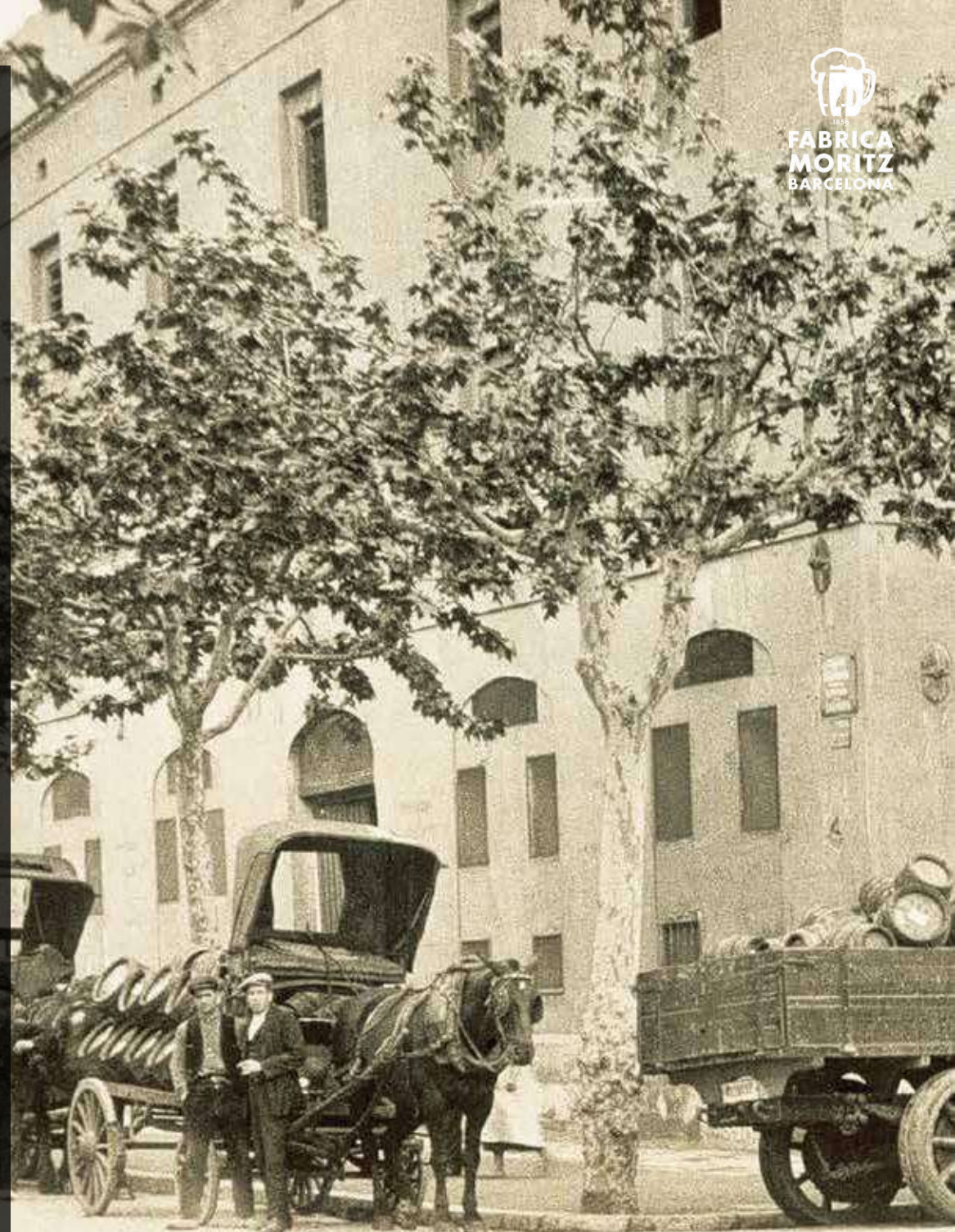
A los 21 años, Louis Moritz llega a Barcelona desde Alsacia y crea la primera cerveza de la ciudad en 1856. Su éxito de ventas hace que necesite una fábrica más grande, así que en 1862 adquiere el solar en el barrio de Sant Antoni. En este lugar, dos años más tarde, se inauguraría la Fàbrica Moritz Barcelona, que, durante mucho tiempo, fue la fábrica de cerveza más grande de Cataluña.

Instalando su fábrica en Sant Antoni, el fundador de la cervecera contribuía al crecimiento del barrio y cuyo legado es todavía visible hoy, ya que la Fàbrica Moritz es uno de los epicentros gastronómicos y sociales de este distrito barcelonés.

En 2004, la cerveza Moritz reaparece con una imagen de marca renovada y potente, apoyándose en un gran proyecto: en 2011, después de 10 años de obras, se inaugura la nueva Fàbrica Moritz Barcelona.

El responsable de la rehabilitación es el arquitecto Jean Nouvel, artífice de la Torre Agbar y ganador del premio Pritzker de arquitectura en 2008.

**«El renacimiento de la Fàbrica Moritz ha sido como el del ave fénix, que resurge de sus cenizas»**  
Jean Nouvel



# Jordi Vilà nuestro chef

**La gastronomía es el complemento perfecto para nuestras cervezas**

Jordi Vilà es uno de los máximos representantes de la cocina catalana de las últimas décadas y ha sabido combinar como pocos las recetas tradicionales con la gastronomía de vanguardia.

Tiene una estrella Michelin por su restaurante Alkimia –ubicado, desde 2016, en el primer piso del edificio de Ronda Sant Antoni– y dirige la parte gastronómica de la Fàbrica Moritz, colocando a la cerveza en primer término. Aquí, todo gira en torno a la cerveza, incluso las recetas de la carta, pues una parte importante de la propuesta de Vilà son los platos elaborados con las cervezas de la casa.





FÀBRICA MORITZ BARCELONA  
1856

CERVISSERIA  
MORITZ

# Espacios



**Sala de Tanques**

**Sala 39**

**Sala Brasserie**

**Sala Louis Moritz**

**Sala Barrilería**

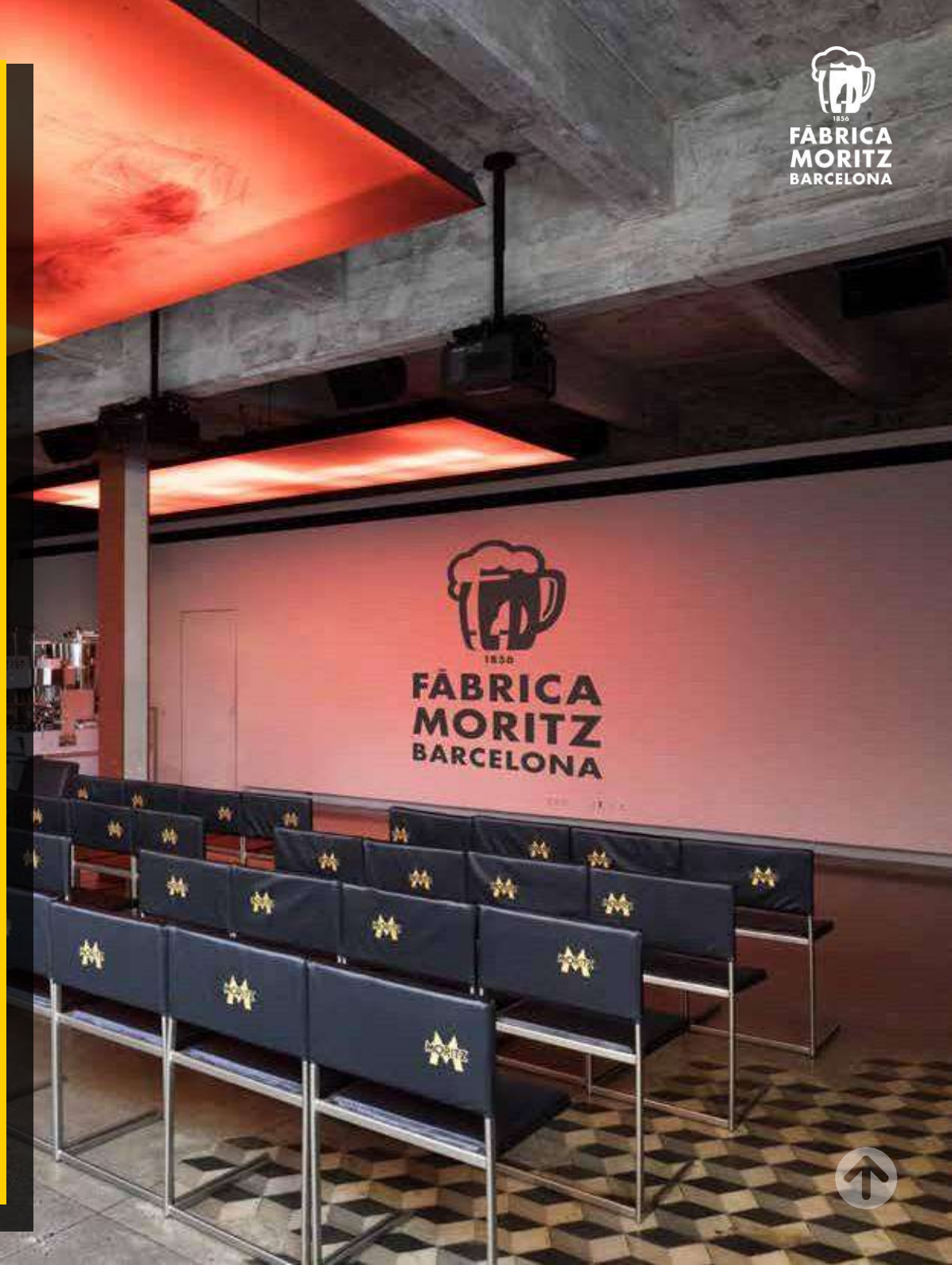
**Casa Moritz**

**<http://fabricamoritzbarcelona.com>**

# Sala de Tanques

No, no se llama así por casualidad, esta es la sala donde almacenamos el agua con la que elaboramos la cerveza en la Fàbrica Moritz Barcelona. Un espacio diáfano en la planta principal lleno de historia y tradición, visibles sobre todo con el antiguo montacargas y escalera de caracol originales, que eran el único acceso de los trabajadores al sótano y a las salas de guarda y fermentación de cerveza.

Dispone de una cortina que insonoriza y permite privatizar totalmente la sala para organizar cualquier tipo de acto y disfrutar de su luz natural.



# Sala de Tanques





# Sala de Tanques



# Sala de Tanques



# Sala de Tanques



# Sala de Tanques

## Dimensiones

Superfície	<b>150m<sup>2</sup></b>
Altura techo	<b>4,3m</b>

## Capacidades

Teatro	<b>100 pax</b>
Escuela*	<b>50 pax</b>
Banquete	<b>100 pax</b>
Cóctel	<b>130 pax</b>
Imperial	<b>40 pax</b>

## Recursos técnicos disponibles

- Sistema de sonido de 5300 W RMS para PA + 1900 W RMS para microfónica
- Micrófonos inalámbricos de mano y diadema Sennheiser
- Posibilidad de equipos de DJ y rack de prensa
- Iluminación de la zona escenario con PAR ETC de 2800 W
- Sistema de proyección con 2 proyectores HD de 6500 lúmenes
- Zona Wi-Fi con 150 conexiones simultáneas
- Sistema modular de tarimas hasta 24 m<sup>2</sup>
- Dispone de una cortina que insonoriza y privatiza la sala

# Sala 39

Situada en el sótano del número 39 de la Fàbrica Moritz Barcelona, la Sala 39 es un espacio singular donde vivir una experiencia irrepetible. Una sala llena de historia que, en el siglo XIX, albergaba las antiguas bodegas de fermentación de la antigua fábrica de cervezas Moritz.

Es una sala privada que permite acoger eventos de todo tipo con posibilidad de tematizar su iluminación. Dispone de una tarima regulable en altura, que se convierte en una gran barra de bebida central, además de una completa equipación de sonido y audiovisual.



# Sala 39



# Sala 39



# Sala 39





# Sala 39



# Sala 39



FABRICA  
MORITZ  
BARCELONA



# Sala 39



# Sala 39



# Sala 39



# Sala 39

## Dimensiones

---

Superfície	<b>270 m<sup>2</sup></b>
Altura techo	<b>5,4 m</b>

---

## Capacidades

---

Teatro	<b>190 pax</b>
Escuela*	<b>90 pax</b>
Banquete	<b>200 pax</b>
Cóctel	<b>320 pax</b>

---

## Recursos técnicos disponibles

- 
- Sistema de sonido PA de 5600 W RMS
  - Micrófonos inalámbricos de mano y diadema Sennheiser
  - Posibilidad de equipos de DJ y rack de prensa
  - Sistema de iluminación Martin con foco LED con cabezal móvil (blanc wash CT, RGB wash, Spot)
  - Posibilidad de proyección de gobos
  - Barras LED
  - Sistema de proyección con proyectores de vídeo HD de 6500 y 5000 lúmenes
  - Pantallas de proyección
  - Zona Wi-Fi con hasta 150 conexiones simultáneas
  - Sistema modular de tarimas hasta 24 m<sup>2</sup>
-

# Sala Brasserie

La sala Brasserie, en francés Cervecería y apta para cualquier tipo de evento, es la sala más representativa del arquitecto Jean Nouvel. La historia y la modernidad se fusionan a la perfección. Las dos pirámides de espejo simétricas situadas en el centro de la sala son las auténticas protagonistas, que permite observar, desde el interior, el cielo de Barcelona.

Además, se trata de un espacio único que todavía conserva el antiguo pozo de agua de la fábrica. Se encuentra en la planta baja del edificio ante la sala de fermentación, desde donde se pueden observar los fermentadores de la microcervecería y como elaboramos la cerveza diariamente.



FÀBRICA  
MORITZ  
BARCELONA



# Sala Brasserie





# Sala Brasserie



# Sala Brasserie



# Sala Brasserie



# Sala Brasserie



# Sala Brasserie



## Dimensiones

---

Superficie	<b>150 m<sup>2</sup></b>
------------	--------------------------

---

Altura techo	<b>4,3 m</b>
--------------	--------------

---

## Capacidades

---

Teatro	<b>50 pax</b>
--------	---------------

---

Escuela*	<b>30 pax</b>
----------	---------------

---

Banquete	<b>100 pax</b>
----------	----------------

---

Cóctel	<b>200 pax</b>
--------	----------------

---

## Recursos técnicos disponibles

- 
- Sistema de sonido PA de 2250 W RMS
  - Micrófonos inalámbricos de mano y diadema Sennheiser
  - Posibilidad de equipos de DJ y rack de prensa
  - Posibilidad de proyección de gobos y logos
  - Zona Wi-Fi con hasta 150 conexiones simultáneas
  - Sistema modular de tarimas
-

# Sala Louis Moritz

La sala Louis Moritz te transporta a otra época. Louis Moritz, nuestro «padre», vivía en el principal de la Fábrica Moritz, y este espacio era su comedor. Actualmente permite organizar cualquier tipo de evento en un espacio que combina a la perfección tradición y modernidad, un ambiente único en el que se pueden observar los frescos originales que fueron recuperados y que son visibles y decorativos. Formada por dos amplios salones separados por puertas correderas, se puede utilizar con los dos espacios juntos o bien por separado. Dotada además de una cocina totalmente equipada que permite realizar cocina en vivo.



FÁBRICA MORITZ BARCELONA  
1856



# Sala Louis Moritz



FABRICA MORITZ BARCELONA  
1856



# Sala Louis Moritz



FABRICA MORITZ BARCELONA  
1856

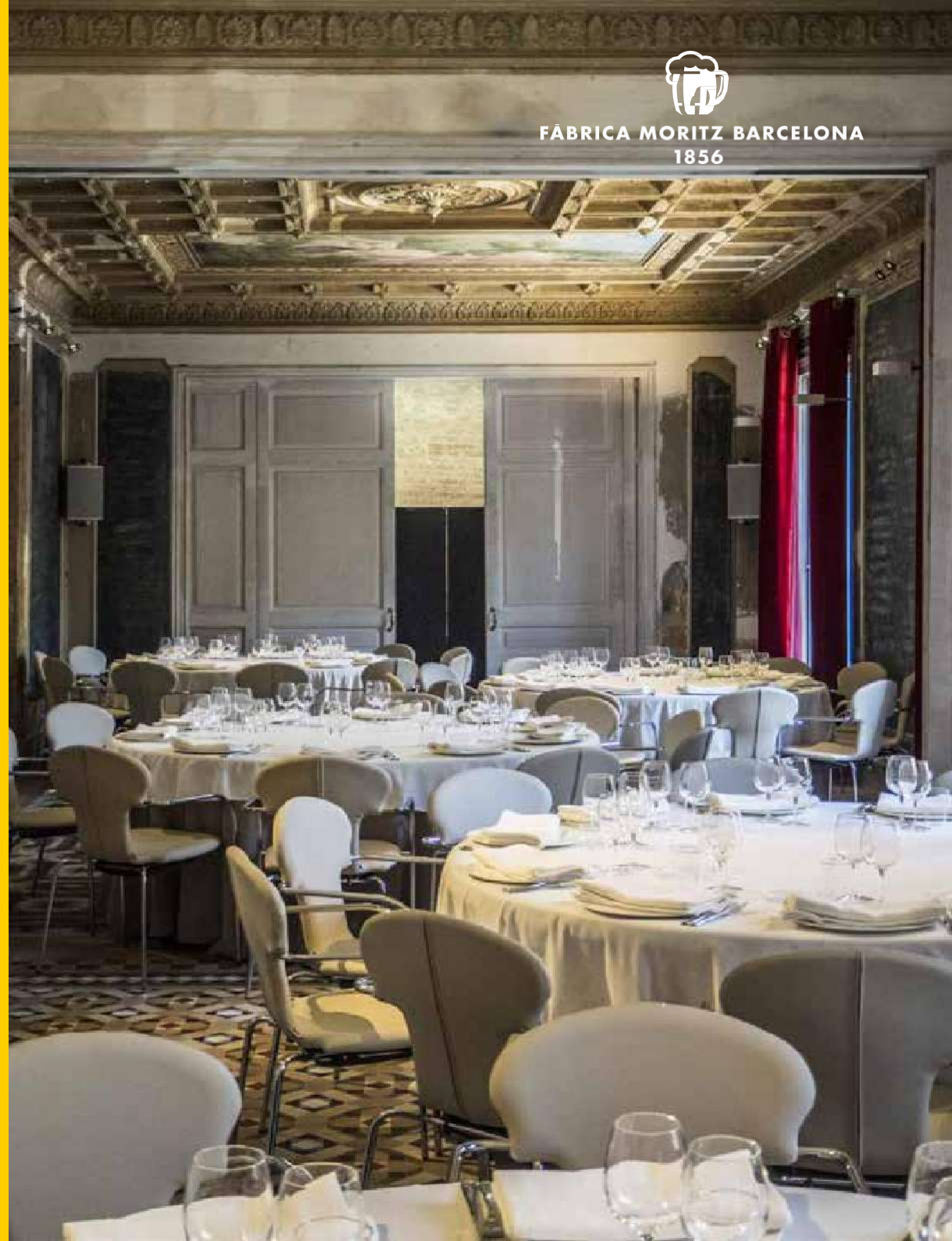




# Sala Louis Moritz



FÀBRICA MORITZ BARCELONA  
1856



# Sala Louis Moritz



FABRICA MORITZ BARCELONA  
1856



# Sala Louis Moritz



FABRICA MORITZ BARCELONA  
1856



# Sala Louis Moritz



FÀBRICA MORITZ BARCELONA  
1856

## Dimensiones

---

Superfície **74m<sup>2</sup>**

---

Altura techo **3,4m**

---

## Capacidades

---

Teatro **75 pax**

---

Escuela \* **36 pax**

---

Banquete **40 pax**

---

Cóctel **60 pax**

---

Imperial **40 pax**

---

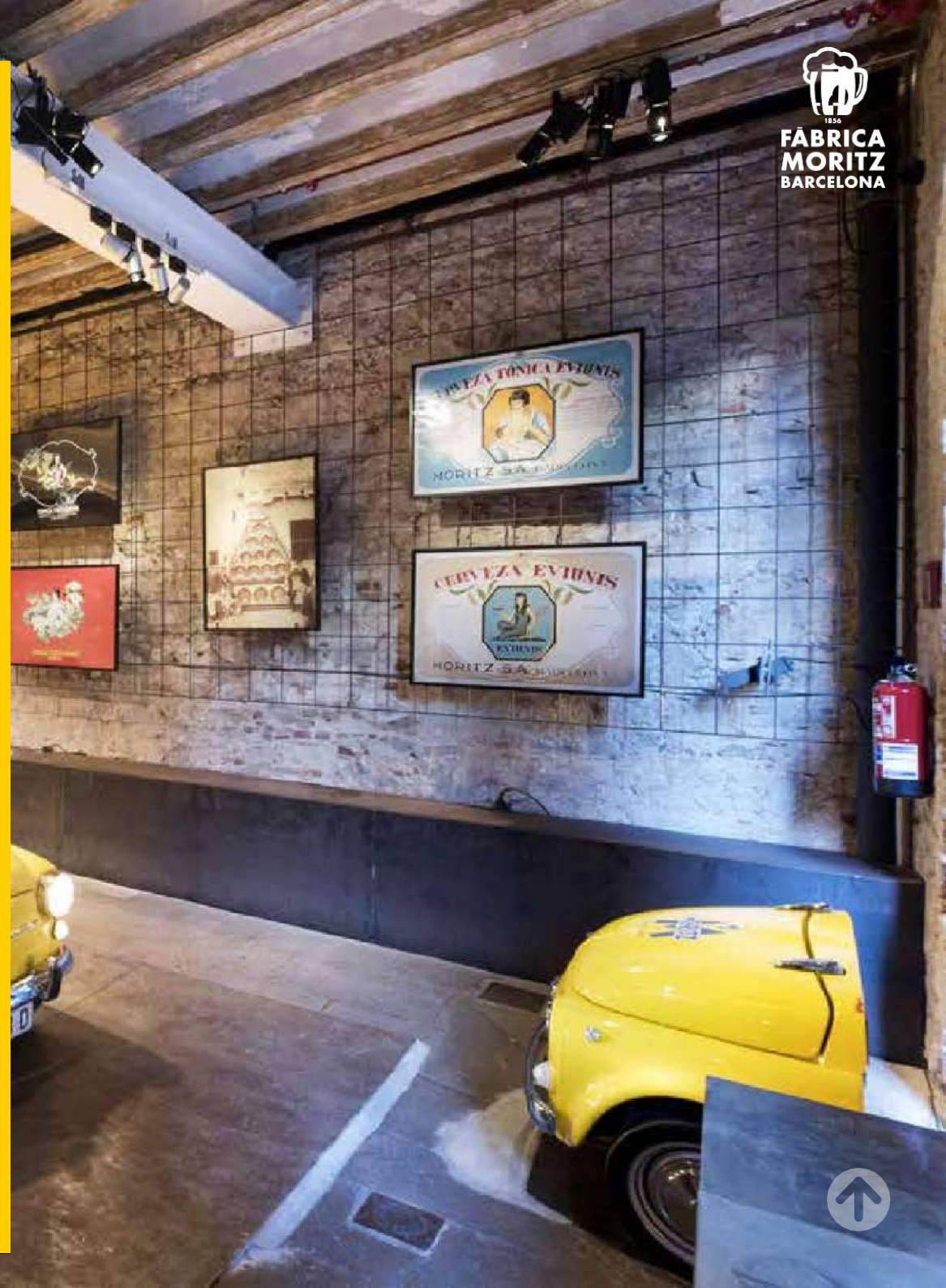
## Recursos técnicos disponibles

- 
- Sistema de sonido
- 
- Micrófonos sin hilos de mano y diadema Sennheiser
- 
- Posibilidad de equipos de DJ y rack de prensa
- 
- Proyector Láser, un chip DLP. 6000 lúmenes ANSI. Relación de contraste 10000 :1 con pantalla de retroproyección
- 
- Pantallas de 55" con pie
- 
- Conectores de video y audio de envío, para conectar ordenadores o reproductores; y de retorno para conectar pantallas
-

# Sala Barrilería

La Sala Barrilería es también un espacio con mucha historia. Y es que era en esta sala donde se llenaban los barriles de cerveza de la antigua fábrica, que se cargaban en los carros de caballos que repartían Moritz por toda la ciudad.

Anexa a la Moritz Store y a pie de calle, hoy es una sala diáfana y polivalente.



# Sala Barrilería



# Sala Barrilería



FABRICA  
MORITZ  
BARCELONA



# Sala Barrilería





# Sala Barrilería

## Dimensiones

---

Superficie **74 m<sup>2</sup>**

---

Altura techo **3,6 m**

---

## Capacidades

---

Teatro **75 pax**

---

Escuela\* **35 pax**

---

Banquete **40 pax**

---

Cóctel **60 pax**

---

Imperial **40 pax**

---

## Recursos técnicos disponibles

---

- Sistema de sonido PA Tannoy Di8 DC  
Altavoces SPL máximo 111dB. Potencia RMS  
180W Ancho banda 65 -30 kHz
  - Pantalla de proyección eléctrica Compact Electrol  
162 x 280 cm (16:9)
  - Proyector Láser, un chip DLP. 5500 lúmens ANSI  
Relación de contraste 5000:1. Resolución nativa Full HD
  - Micrófonos inalámbricos de mano y diadema Sennheiser
-



1856

**FÀBRICA  
MORITZ  
BARCELONA**